

KAKAMPINK

*Kaubay sa
paghili-upod*



“

*Ang pundo naton, pagsalig;
ang aton makinarya,
gugma sa katawhan.*

”

Sa malip-ot nga pulong, mga abyan:

Kampanya naton ini.

Ginasigahom nga mapabutyag naton ang panimuot, direksyon kag kultura sang kampanya ni **Leni Robredo: hayag, wala sing pagtamay, mabinuligon, may kapisan, *may paghigugma*.**

Kinahanglanon nga **mabug-os ini nga kultura agud mapaathag naton sa mga nagapamangkot kon ano ang kahulogan sang ginasiling ni Leni Robredo:**

"Indi sila ang kasumpong, sila ang aton ginapakigsumpong."

**Sa sini nga pamaagi,
mahaylo naton ang aton
mga kasumpong agud
mangin kaapin,
magadamo kita,
kag magadaug kita.**

**May mga *panugyan*
kita para diri.**

kumusta?
Ako si...

Magpakilala sing matarong.

Kon mamangkot ka dayon kon “Sin-o ang botohon mo sa eleksyon,” basi masiraduhan ka sang pwertahan. Magpakilala ka. “Ako si __, nagdaku ako sa __, pareho naton nga amigo si___.” Amo ini ang senyal: Mag-ulolutod ang aton mga panimuot kag mga paghandom.

Uy! kilala
mo pala si...

*Magyuhom.
Mas gwapo ukon
gwapa ka kon
nagayuhom.*

Likawan ang pagka-agresibo.
Magmatinahuron. Indi debate
ang makapadaug sa aton, kundi
ang paghili-upod.





Likawan ang pagkatikalon ukon ang paghinambog.

Indi ini parte sa kon sin-o ang mas edukado,
ukon kon sin-o ang mas baganihan, etc. Indi
nang-insulto. Kon manghikay ka, malipatan
sang tanan ang aton handom para sa pungsod.



Magpangamusta.

Basi may na-unfriend ka sang una, ukon kaingod nga gina-ulo-agihan. Kon makita nila ang pink (rosa) nga ribbon sa bintana mo, kag nagayuhom ka nga ginakamusta mo sila, ang mensahe makadangat sa ila gilayon: ang puwersa sang pink mahigugmaon.





Magpamati anay.

Indi lang ini parte sa paghugpong sang pungsod agud mapasulhay ang pagsinalayo sang aton kasubong, kundi tuhoy man sa pag-ulikid naton sa isa kag isa. Ang may paghigugma nagapamati sa sugilanon sang ginahigugma.

Magbulig tubtob sa masarangan.

Ang matuod-tuod nga botante wala nagaboto bangud lang sa politika, nagaboto sia bangud sa sahi sang serbisyo nga iya ginahandom. Kon sa pangampanya nagapakita na kita sang aton pagkamabinuligon, ginapakita na naton sa pumoluyo ang huwaran nga sahi sang administrasyon ni Leni Robredo.



Mangin tampad kag matuod.

Tampad nga indi butigon. Sinsiro kag hayag ang tagipusuon, subong man ang pagkutib sang mga bibig. Kon magtudok sa aton kahambal ang aton gugma para sa ila, pahanugod na ina sang ila kaugalingon nga pagbaylo kag pag-ugyon.

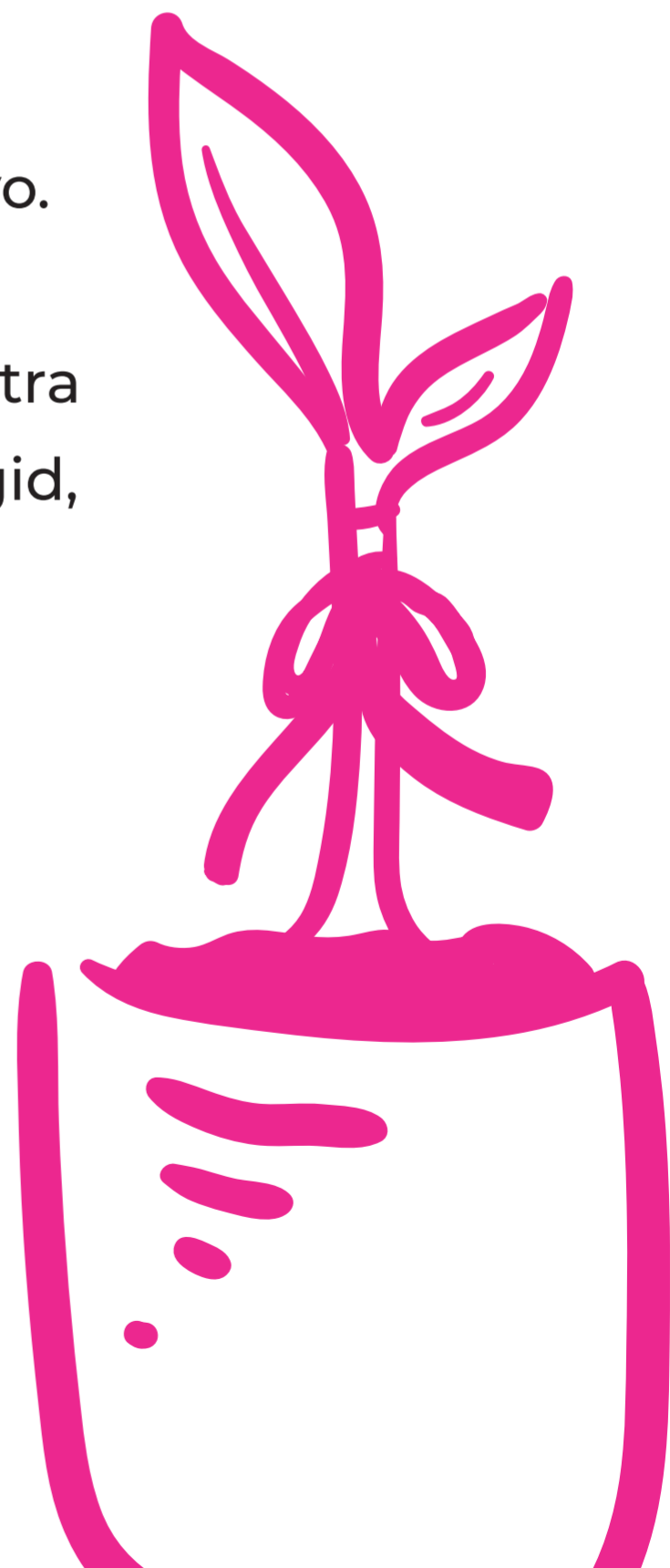


Magsalig *(nga may pahinandigan).*

Ang pagkampanya indi likom nga bulohaton. Indi naton mahinago ang mga lihok sa pagkampanya, sa pagbulig, sa paghili-upod kag sa paghigugma. Ipahayag naton ang kamatuoran kag ang maayo naton nga tinutuyo. Ang ginapensar mo nga espiya basi nagahulat lang nga mamati sa imo.

Magtukod kag magbalay!

Pangitaa ang Kakampink sa Barangay ninyo.
Plantito ukon Plantita ka? Dog-lover ka?
Pangitaa ang 'Dog Lovers for Leni', mag-entra
sa 'Dog Lovers Philippines' kag sa iban pa gid,
ipalapnag kag ipaambit man ang imo
mensahe sang paghigugma.





Magpabugal nga wala nagapadayaw!

Makalalaton ang kaisog, subong man ang panindugan. I-post sa social media ang tanan nimo nga ginabuhay, gamiton mo ang hashtags— pangitaa ini sa Campaign HQ kag ipalapnag.

Tandaan ang siling ni Maam Leni:

*"Mahapos magdebate;
mas radical ang maghigugma."*

Paghigugma ang makapadaug
sa aton sa sining sumponganyay.

**Nagasalig sia sa imo.
Ihumlad ang imo mga pakpak
kag maglupad, Kaupod.
Ari kami sa imo luyo.**